



บันทึกข้อความ

ส่วนราชการ สำนักงานเทศบาลตำบลบ้านใหม่ (สำนักปลัดเทศบาล) โทรศัพท์ ๐-๕๔๒๘-๗๘๓

ที่ นม ๕๒๗๘๑/

วันที่ ๑๕ พฤศจิกายน ๒๕๖๒

เรื่อง รายงานผลการดำเนินงานตามโครงการประเมินผลคุณธรรมและความโปร่งใสการดำเนินงานของเทศบาลตำบลบ้านใหม่ (Integrity and Transparency Assessment : ITA) ประจำปี พ.ศ. ๒๕๖๓

เรียน นายกเทศมนตรีตำบลบ้านใหม่

บัดนี้สำนักงานคณะกรรมการป้องกันและปราบปรามการทุจริตแห่งชาติได้ประกาศผลคะแนนการประเมินคุณธรรมและความโปร่งใสในการดำเนินงานขององค์กรปกครองส่วนท้องถิ่น (ITA) ประจำปี พ.ศ. ๒๕๖๓ โดยผลการตรวจประเมินคุณธรรมและความโปร่งใสในการดำเนินงานของเทศบาลตำบลบ้านใหม่ (ITA) ประจำปี พ.ศ. ๒๕๖๒ ได้รับคะแนนจากประเมิน จำนวน ๖๕.๖๔ คะแนน ได้ผลคะแนนประเมินฯ อยู่ในระดับ C รายละเอียดตามส่งที่ส่งมาพร้อมนี้

จึงเรียนมาเพื่อโปรดทราบ

(นางภคภัทร เดชชาติธนาคุณ)
นักจัดการงานทั่วไปปฏิบัติการ

นางสาวสุรางค์ ธีระवाल
หัวหน้าฝ่ายอำนวยการ

(นางสุรางค์ ธีระवाल)

นาง. สป.

(นางสุรางค์ ธีระवाल)

รองปลัดเทศบาล รักษาการฯ
ปลัดเทศบาล ปฏิบัติหน้าที่
นายกเทศมนตรีตำบลบ้านใหม่

ปีงบประมาณ

2562

คะแนน เทศบาลตำบลบ้านใหม่

65.64 คะแนน

ระดับผลการประเมิน

C

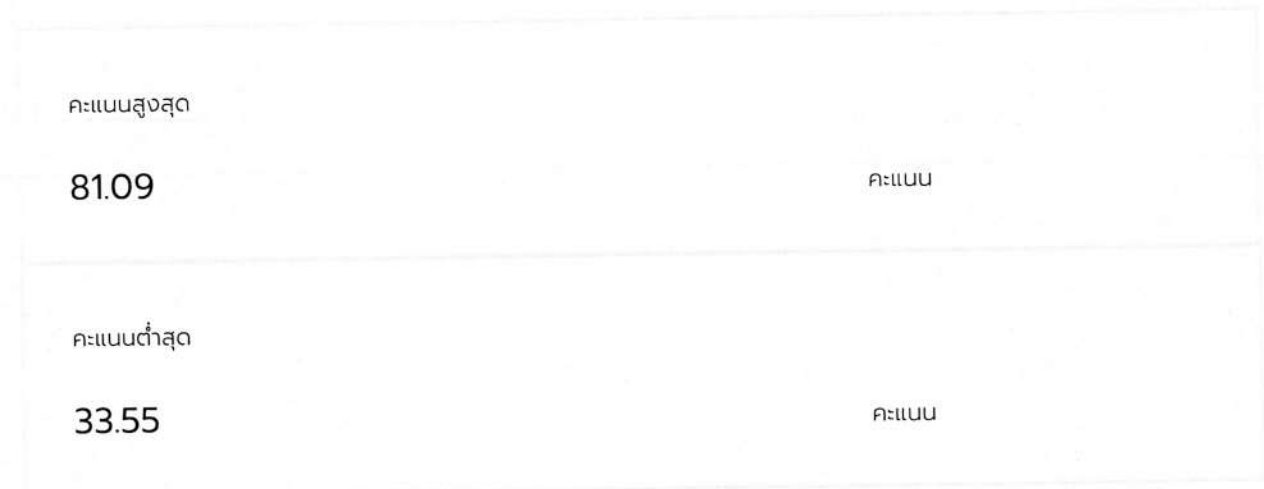
ดูเกณฑ์การประเมิน ⓘ



คะแนนสูงสุดรายตัวชี้วัด

| อันดับ | ตัวชี้วัด | คะแนน |
|--------|-----------------------|-------|
| 1 | คุณภาพการดำเนินงาน | 81.09 |
| 2 | ประสิทธิภาพการสื่อสาร | 80.07 |
| 3 | การปฏิบัติหน้าที่ | 77.94 |
| 4 | การใช้อำนาจ | 76.97 |

| อันดับ | ตัวชี้วัด | คะแนน |
|--------|--------------------------|-------|
| 5 | การปรับปรุงการทำงาน | 75.01 |
| 6 | การใช้ทรัพย์สินของราชการ | 71.18 |
| 7 | การใช้งบประมาณ | 69.94 |
| 8 | การแก้ไขปัญหาการทุจริต | 69.26 |
| 9 | การป้องกันการทุจริต | 66.96 |
| 10 | การเปิดเผยข้อมูล | 33.55 |



แนวโน้ม

เปรียบเทียบรายปี (/report/rpt0106?departmentId=2517)



ข้อเสนอแนะ/หมายเหตุ

ดูเพิ่มเติม (/report/rpt0205?year=2019&departmentId=2517)

"ผลการประเมินระดับคุณธรรมและความโปร่งใส (ITA) ของเทศบาลตำบลบ้านใหม่ มีคะแนนรวม 65.64 อยู่ในระดับ C มีรายละเอียดดังนี้

1. ด้าน IIT พบว่า ผลคะแนนของตัวชี้วัดด้าน การแก้ไขปัญหาการทุจริต มีค่าต่ำสุด เท่ากับ 69.26 ซึ่งหน่วยงานต้องมีแผนหรือมาตรการป้องกันการทุจริตอย่างมีคุณภาพ จัดทำมาตรการในการป้องกันปัญหาการทุจริตของหน่วยงานให้ชัดเจนและวางแนวทางในการสร้างแรงจูงใจแก่ผู้เฝ้าระวังการทุจริต รวมถึงให้นำข้อเสนอแนะของบุคลากรทั้งภายในและภายนอกหน่วยงาน มาพัฒนาและปรับปรุงหน่วยงานของท่านให้ชัดเจน
2. ด้าน EIT พบว่า ผลคะแนนของตัวชี้วัดด้าน การปรับปรุงระบบการทำงาน มีค่าต่ำสุด เท่ากับ 75.01 ซึ่งหน่วยงานต้องมีมาตรการลดขั้นตอนในการให้บริการ เช่น การให้บริการ ณ จุดเดียว (one stop service) การให้บริการโดยใช้ระบบ IT จะต้องมีส่วนช่องทางให้ประชาชนมีส่วนร่วมในการเสนอแนะการปฏิบัติงานของเจ้าหน้าที่
3. ด้าน OIT พบว่า ผลคะแนนของตัวชี้วัดด้าน การเปิดเผยข้อมูล มีค่าต่ำสุด เท่ากับ 33.55 ซึ่งหน่วยงานต้องจัดทำเว็บไซต์องค์กร โดยต้องนำข้อมูลต่างๆ ลงให้ครบถ้วน เช่น ข้อมูลพื้นฐานขององค์กร แผนดำเนินงาน งบประมาณ บุคลากร โครงการ และกิจกรรม จะต้องมีการตรวจสอบและต่ออายุเว็บไซต์ให้ทันกำหนดเวลา พร้อมทั้งจะเผยแพร่ข้อมูลให้ประชาชนทราบ รวมถึงมีการจัดทำช่องทาง E-SERVICE ให้แก่ผู้รับบริการ สามารถขอรับบริการตามอำนาจหน้าที่หรือภารกิจของหน่วยงานผ่านช่องทางเว็บไซต์ได้"

"ผลการประเมินระดับคุณธรรมและความโปร่งใส (ITA) ของเทศบาลตำบลบ้านใหม่ มีคะแนนรวม 65.64 อยู่ในระดับ C มีรายละเอียดดังนี้

1. ด้าน IIT พบว่า ผลคะแนนของตัวชี้วัดด้าน การแก้ไขปัญหาคาการทุจริต มีค่าต่ำสุด เท่ากับ 69.26 ซึ่งหน่วยงานต้องมีแผนหรือมาตรการป้องกันกาการทุจริตอย่างมีคุณภาพ จัดทำมาตรการในการป้องกันปัญหาการทุจริตของหน่วยงานให้ชัดเจนและวางแนวทางในการสร้างแรงจูงใจแก่ผู้เฝ้าระวังการทุจริต รวมถึงให้นำข้อเสนอแนะของบุคลากรทั้งภายในและภายนอกหน่วยงาน มาพัฒนาและปรับปรุงหน่วยงานของท่านให้ชัดเจน
2. ด้าน EIT พบว่า ผลคะแนนของตัวชี้วัดด้าน การปรับปรุงระบบการทำงาน มีค่าต่ำสุด เท่ากับ 75.01 ซึ่งหน่วยงานต้องมีมาตรการลดขั้นตอนในการให้บริการ เช่น การให้บริการ ณ จุดเดียว (one stop service) การให้บริการโดยใช้ระบบ IT จะต้องมืช่องทางให้ประชาชนมีส่วนร่วมในการเสนอแนะการปฏิบัติงานของเจ้าหน้าที่
3. ด้าน OIT พบว่า ผลคะแนนของตัวชี้วัดด้าน การเปิดเผยข้อมูล มีค่าต่ำสุด เท่ากับ 33.55 ซึ่งหน่วยงานต้องจัดทำเว็บไซต์องค์กร โดยต้องนำข้อมูลต่างๆ ลงให้ครบถ้วน เช่น ข้อมูลพื้นฐานขององค์กร แผน

ภาพรวม แบบวัดการรับรู้ IIT แบบวัดการรับรู้ EIT แบบ OIT

รายละเอียดผลการประเมิน ประจำปีงบประมาณ 2562

| IIT | คะแนนเฉลี่ย | IIT | คะแนนเฉลี่ย | IIT |
|---------------------|-------------|------------------|-------------|---------|
| 1 การปฏิบัติหน้าที่ | 77.94 | 2 การใช้งบประมาณ | 69.94 | 3 การใ้ |

I1 บุคลากรในหน่วยงานของท่าน ปฏิบัติงาน/ให้บริการแก่ผู้มาติดต่อตามประเด็นดังต่อไปนี้ มากน้อยเพียงใด 71.13

| หัวข้อการประเมิน | น้อยที่สุด หรือ ไม่มี เลย | น้อย | มาก | มากที่สุด | คะแนน |
|----------------------------------|------------------------------------|--------|--------|-----------|-------|
| โปร่งใสเป็นไปตามขั้นตอนที่กำหนด | 1.59% | 12.70% | 57.14% | 28.57% | 72.35 |
| โปร่งใสเป็นไปตามระยะเวลาที่กำหนด | 1.59% | 12.70% | 63.49% | 22.22% | 69.91 |

I2 บุคลากรในหน่วยงานของท่าน ปฏิบัติงาน/ให้บริการแก่ผู้มาติดต่อทั่วๆ ไป กับผู้มาติดต่อที่รู้จักเป็นการส่วนตัวเท่าเทียมกัน มากน้อยเพียงใด 64.93

| หัวข้อการประเมิน | น้อยที่สุด หรือ ไม่มี เลย | น้อย | มาก | มากที่สุด | คะแนน |
|---|------------------------------------|--------|--------|-----------|-------|
| บุคลากรในหน่วยงานของท่าน ปฏิบัติงาน/ ให้บริการแก่ผู้มาติดต่อทั่ว ๆ ไป กับผู้มาติดต่อที่รู้จักเป็นการส่วนตัวเท่าเทียมกัน มากน้อยเพียงใด | 4.84% | 17.74% | 53.23% | 24.19% | 64.93 |

13 บุคลากรในหน่วยงานของท่าน มีพฤติกรรมในการปฏิบัติงานตามประเด็นดังต่อไปนี้ อย่างไร

| หัวข้อการประเมิน | น้อยที่สุด หรือ ไม่มีเลย | น้อย | มาก | มากที่สุด | คะแนน |
|--|--------------------------------|--------|--------|-----------|-------|
| มุ่งผลสำเร็จของงาน | 0.00% | 14.29% | 55.56% | 30.16% | 71.11 |
| ให้ความสำคัญกับงานมากกว่าธุระส่วนตัว | 3.13% | 21.88% | 46.88% | 28.13% | 66.74 |
| พร้อมรับผิดชอบหากความผิดพลาดเกิดจากตนเอง | 0.00% | 20.97% | 46.77% | 32.26% | 69.83 |

14 บุคลากรในหน่วยงานของท่าน มีการเรียกรับสิ่งดังต่อไปนี้ จากผู้มาติดต่อ เพื่อแลกกับการปฏิบัติงาน การอนุมัติ อนุญาต หรือให้บริการหรือไม่

| หัวข้อการประเมิน | มี | ไม่มี | คะแนน |
|--|--------|--------|-------|
| เงิน | 17.74% | 82.26% | 83.33 |
| ทรัพย์สิน | 14.52% | 85.48% | 85.19 |
| ประโยชน์อื่น ๆ ที่อาจคำนวณเป็นเงินได้ เช่น การลดราคา การรับความบันเทิง เป็นต้น | 14.29% | 85.71% | 87.04 |

15 ในช่วงเทศกาลหรือวาระสำคัญต่าง ๆ ตามขนบธรรมเนียม ประเพณี บุคลากรในหน่วยงานของท่าน มีการรับสิ่งดังต่อไปนี้ นอกเหนือจากการรับโดยธรรมชาติหรือไม่ 88.27

| หัวข้อการประเมิน | มี | ไม่มี | คะแนน |
|---|--------|--------|-------|
| เงิน | 10.00% | 90.00% | 88.89 |
| ทรัพย์สิน | 11.48% | 88.52% | 88.89 |
| ประโยชน์อื่น ๆ ที่อาจคำนวณเป็นเงินได้ เช่น การลดราคา หรือรับความบันเทิง เป็นต้น | 11.48% | 88.52% | 87.04 |

16 บุคลากรในหน่วยงานของท่าน มีการให้สิ่งดังต่อไปนี้ แก่บุคคลภายนอกหรือภาคเอกชน เพื่อสร้างความสัมพันธ์ที่ดีและคาดหวังให้มีการตอบแทนในอนาคตหรือไม่ 88.89

| หัวข้อการประเมิน | มี | ไม่มี | คะแนน |
|---|--------|--------|-------|
| เงิน | 11.48% | 88.52% | 88.89 |
| ทรัพย์สิน | 11.48% | 88.52% | 88.89 |
| ประโยชน์อื่น ๆ เช่น การยกเว้นค่าบริการ การอำนวยความสะดวกเป็นกรณีพิเศษ เป็นต้น | 12.90% | 87.10% | 88.89 |

ผู้ตอบแบบวัดการรับรู้ของผู้มีส่วนได้ส่วนเสียภายนอก


| อายุ | ชาย | หญิง | อื่นๆ |
|---------------|-----|------|-------|
| ต่ำกว่า 20 ปี | 0 | 0 | 0 |
| 20 – 30 ปี | 6 | 5 | 1 |
| 31 – 40 ปี | 6 | 10 | 0 |
| 41 – 50 ปี | 9 | 2 | 0 |
| 51 – 60 ปี | 5 | 6 | 0 |
| มากกว่า 60 ปี | 0 | 0 | 0 |

| อายุ | ชาย | หญิง | อื่นๆ |
|-------------------------|-----|------|-------|
| ระดับการศึกษา | ชาย | หญิง | อื่นๆ |
| ประถมศึกษาหรือต่ำกว่า | 8 | 4 | 0 |
| มัธยมศึกษาหรือเทียบเท่า | 11 | 8 | 0 |
| อนุปริญญาหรือเทียบเท่า | 5 | 6 | 1 |
| ปริญญาตรีหรือเทียบเท่า | 2 | 5 | 0 |
| สูงกว่าปริญญาตรี | 0 | 0 | 0 |
| อื่น ๆ | 0 | 0 | 0 |
| ติดต่อหน่วยงาน | ชาย | หญิง | อื่นๆ |
| บุคคลทั่วไป | 26 | 20 | 1 |
| หน่วยงานของรัฐ | 0 | 3 | 0 |
| องค์กรธุรกิจ | 0 | 0 | 0 |
| อื่น ๆ | 0 | 0 | 0 |

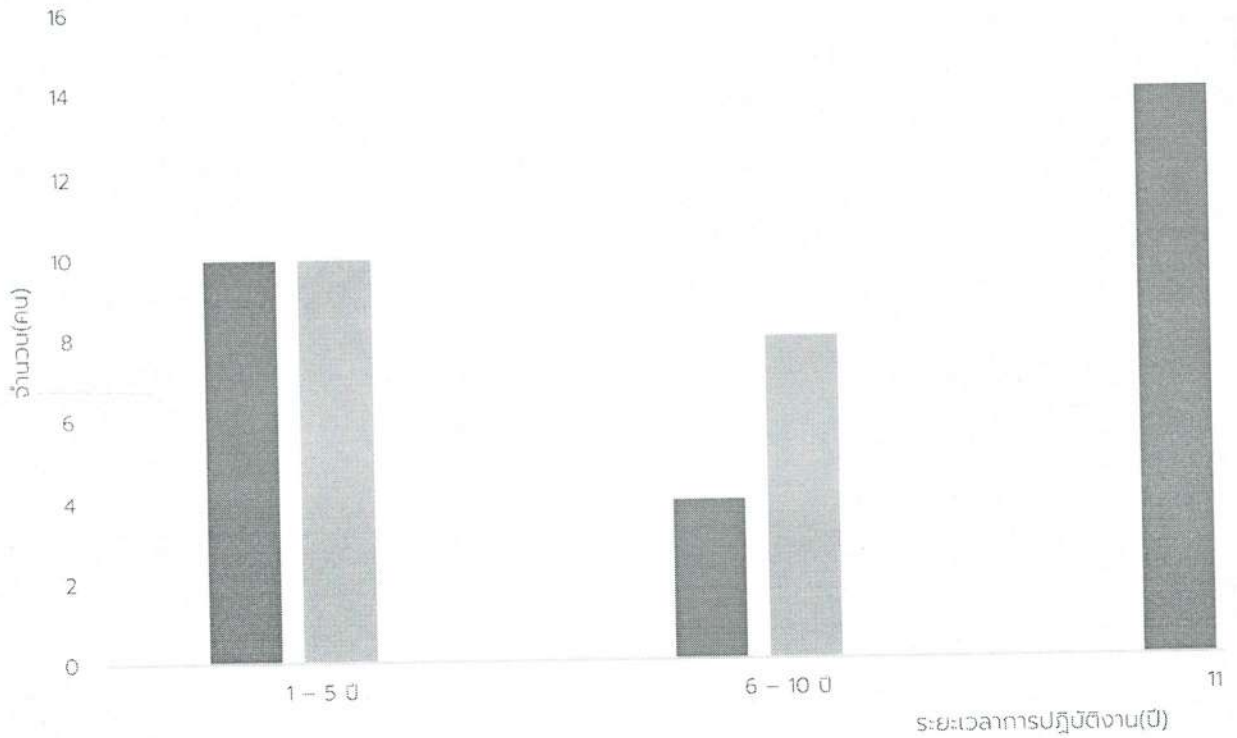
ผู้ตอบแบบวัดการรับรู้ของผู้มีส่วนได้ส่วนเสียภายใน

| อายุ | ชาย | หญิง | อื่นๆ |
|-------------------------|-----|------|-------|
| ต่ำกว่า 20 ปี | 1 | 0 | 0 |
| 20 – 30 ปี | 4 | 2 | 0 |
| 31 – 40 ปี | 2 | 10 | 0 |
| 41 – 50 ปี | 12 | 9 | 0 |
| 51 – 60 ปี | 10 | 4 | 0 |
| มากกว่า 60 ปี | 0 | 0 | 0 |
| ระดับการศึกษา | ชาย | หญิง | อื่นๆ |
| ประถมศึกษาหรือต่ำกว่า | 5 | 0 | 0 |
| มัธยมศึกษาหรือเทียบเท่า | 11 | 1 | 0 |
| อนุปริญญาหรือเทียบเท่า | 2 | 3 | 0 |
| ปริญญาตรีหรือเทียบเท่า | 8 | 18 | 0 |
| สูงกว่าปริญญาตรี | 2 | 3 | 0 |

| อายุ | ชาย | หญิง | อื่นๆ |
|--------|-----|------|-------|
| อื่น ๆ | 1 | 0 | 0 |

 สภาพแวดล้อมการทำงานของเจ้าหน้าที่ในหน่วยงานภาครัฐ ประจำปี 2562

จำนวนบุคลากร



ความสุขในการทำงาน





ติดต่อหน่วยงานสำนักงาน ป.ป.ช.

สำนักประเมินคุณธรรมและความโปร่งใส

สำนักงานคณะกรรมการป้องกันและปราบปรามการทุจริตแห่งชาติ

เลขที่ 361 ถ.นนทบุรี ต.ท่าทราย อ.เมืองนนทบุรี จ.นนทบุรี 11000

โทรศัพท์ 0-2528-4800 ต่อ 7141, 7142, 7138, 7139

© Copyright 2019